

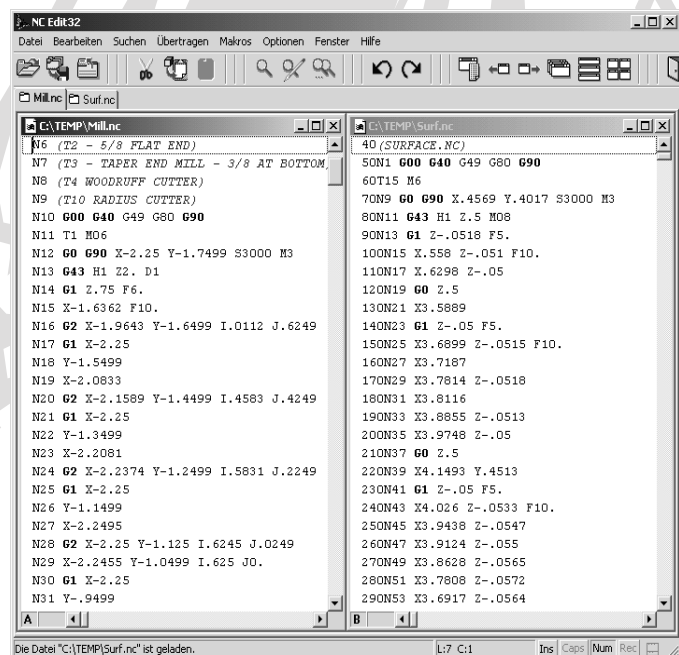
# NC Polaris®

## NC Edit

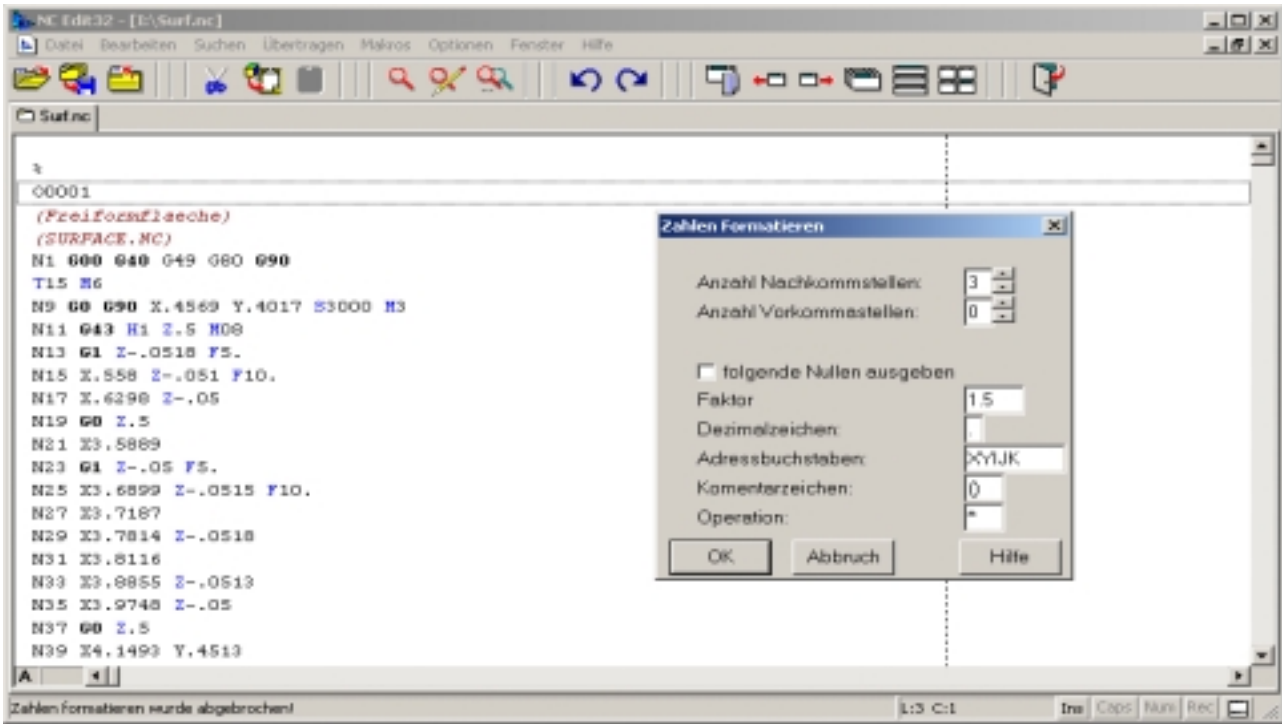
Der NC Edit für Windows 95/98, NT und 2000 ist ein **extrem leistungsfähiger** Editor für alle die mit NC-Programmen hantieren müssen. Er **integriert** sich vollständig in Ihre NC-Programmierungsumgebung. Übertragen Sie NC-Programme direkt aus dem NC Edit heraus an Ihre CNC Maschinen. Reduzieren Sie Ihre Codierzeit durch die **umfangreiche Befehlsunterstützung** wie intelligentes Einfügen, automatisches Renummerieren, Zahlenformatierung und mehr. Der NC Edit bietet viel mehr: leistungsfähige **Makro-Unterstützung** und intelligente Tastaturmakros, **konfigurierbare Tastaturbelegung**, Toolbars und Menüs, Quelltext-Einfärbung.

### NC Edit Besonderheiten:

- ◆ Bis zu 255 Dateien unbegrenzter Größe gleichzeitig
- ◆ DNC – Senden und Empfangen für bis zu 10 CNC Maschinen
- ◆ Pop-Up ASCII/ANSI Chart
- ◆ Notizblock
- ◆ Quellcode-Einfärbung
- ◆ Programmier-Taschenrechner
- ◆ Tabulatorleiste
- ◆ Dateübergreifend Suchen/Ersetzen
- ◆ Unbegrenzt rückgängig/Wiederholen
- ◆ Hex Editor
- ◆ Drag&Drop Editieren
- ◆ Synchronisierte Dateivergleiche
- ◆ Komplett konfigurierbar
- ◆ Automatische Zeilenrenummerierung
- ◆ Intelligente Zahlenformatierung
- ◆ Kontextsensitive Hilfe
- ◆ Volle 32-Bit Leistung



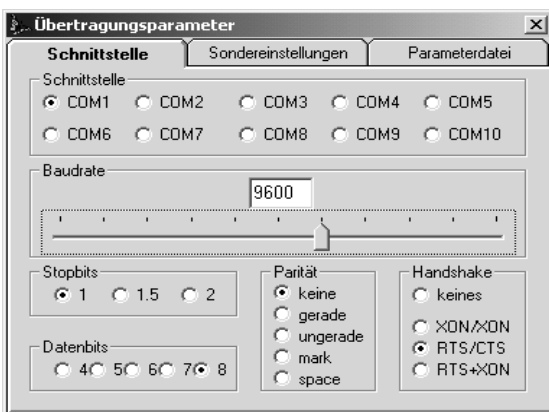
The screenshot shows the NC Edit32 application window. The title bar reads 'NC Edit32'. The menu bar includes 'Datei', 'Bearbeiten', 'Suchen', 'Übertragen', 'Makros', 'Optionen', 'Fenster', and 'Hilfe'. The toolbar contains various icons for file operations and editing. Two windows are open: 'E:\TEMP\Mill.nc' and 'E:\TEMP\Surf.nc'. The 'Mill.nc' window displays G-code with line numbers N6 through N31. The 'Surf.nc' window displays G-code with line numbers 40 through 290N53. The status bar at the bottom indicates 'Die Datei "C:\TEMP\Surf.nc" ist geladen.' and 'L7: C:1'.



Der NC Edit bietet umfangreiche Funktionen zur Bearbeitung von NC Programmen, wie z.B. das Skalieren, Spiegel an einer Achse, Änderung der Vor- und Nachkommastellen mit automatischem Runden oder Ändern der Z-Zustellungen um einen Wert oder Faktor uvm.



NC Programme können z.B. nach dem Einfügen einer Zeile neu durchnummeriert werden. Dabei kann die Startnummer, das Inkrement, die Zifferanzahl und der Nummernanfang frei gewählt werden. Auch eine abschnittsweise Bearbeitung eines markierten Blockes ist möglich.



Leistungsstarke Funktionen zum Senden und Empfangen von NC Programmen sichern die Verbindung zu allen gängigen CNC Maschinen. Es werden alle Parameter inkl. Sendenachspann, Hexnullenfilter und Timeouts unterstützt. Es können bis zu 10 Maschinen angeschlossen und verwaltet werden.

Testen Sie den NC Edit völlig unverbindlich mit unserer voll-funktionsfähigen 30 Tage Demo-Version, die Sie im Internet auf unserer Homepage: <http://www.ncpolaris.de> herunterladen können.

Ihr freundlicher Fachhändler: