

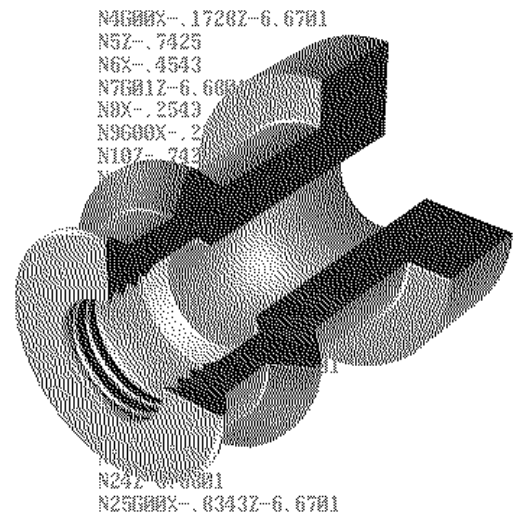
NC Polaris®

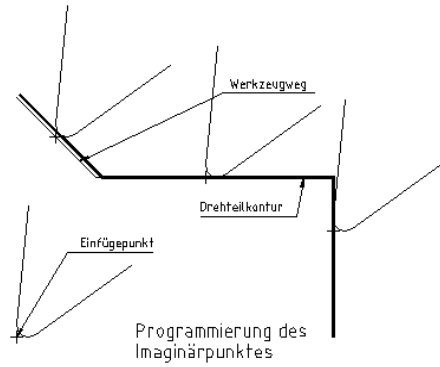
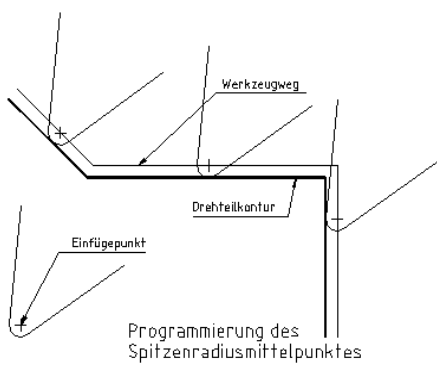
Drehmodul

Die professionelle Bearbeitung von komplexen Drehteilen für CNC-Drehmaschinen in AutoCAD. Leistungsstarke Bearbeitungsstrategien ermöglichen eine bequeme Bearbeitung von komplexen Drehteilen. Die lernfähige Wissensbasis hilft Ihnen bei der Erledigung von Routinebearbeitungen.

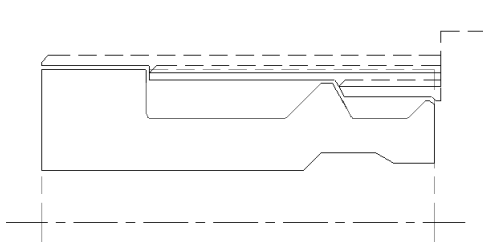
NC Polaris Drehmodul:

- ◆ Konturdrehen
- ◆ Schruppen achs- oder konturparallel
- ◆ Schlichten achs- oder konturparallel
- ◆ Hinterschnittkontrolle
- ◆ Plandrehen
- ◆ Nutdrehen
(Einstechen, Abstechen, Taschenbearbeitung)
- ◆ An- und Wegfahrmethoden
- ◆ Bohren
- ◆ Gewindeschneiden
- ◆ Simulation der Werkzeugwege
- ◆ Werkzeugwege können im Zentrum des Spitzenradiuses oder im Imaginärpunkt erzeugt werden
(Nullpunkt des Werkzeugs durch Antasten)
- ◆ Verwaltung von Werkzeugrevolvern
- ◆ Grafische Benutzeroberfläche

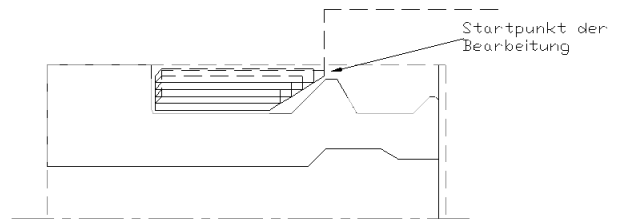




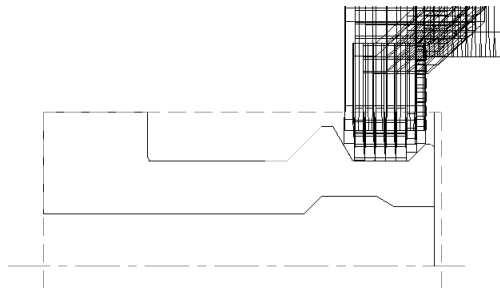
Werkzeugwegergebnisse bei unterschiedlichen Werkzeugnullpunkten



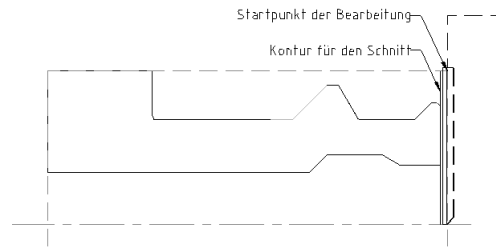
achsparell Schruppen



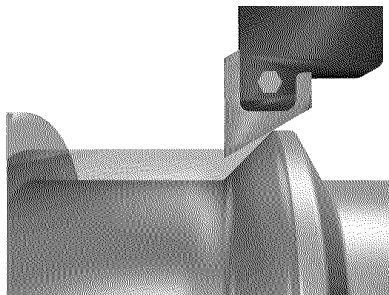
Konturtasche mit Hinterschnittkontrolle



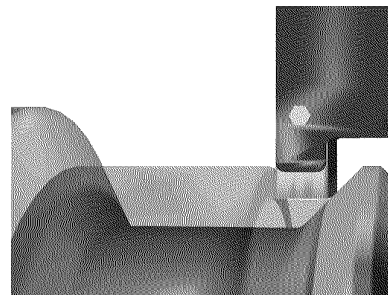
Nutdrehen mit Simulation



Plandrehen



Hinterschnittkontrolle



Nutdrehen (Taschenbearbeitung)

Das NC Polaris Drehmodul besitzt die Technologie Drehteile kollisionsfrei zu programmieren. Kann ein Werkzeug z.B. einen Hinterschnitt nicht zu Ende führen, wird automatisch eine neue Geometrie zur Bearbeitung mit einem geeigneten Werkzeug erstellt. Mit Hilfe der Wissensbasis können sich wiederholende Bearbeitungen abgespeichert und für jede beliebige Kontur wieder verwendet werden. Das System paßt sich auf diese Weise Ihren Fertigungsmethoden an. Postprozessoranpassungen sind für jede Steuerung erhältlich.

NC Polaris ist ein Warenzeichen der NC Microproducts, Inc.
AutoCAD ist ein Warenzeichen der Autodesk Inc.

Ihr freundlicher Fachhändler: